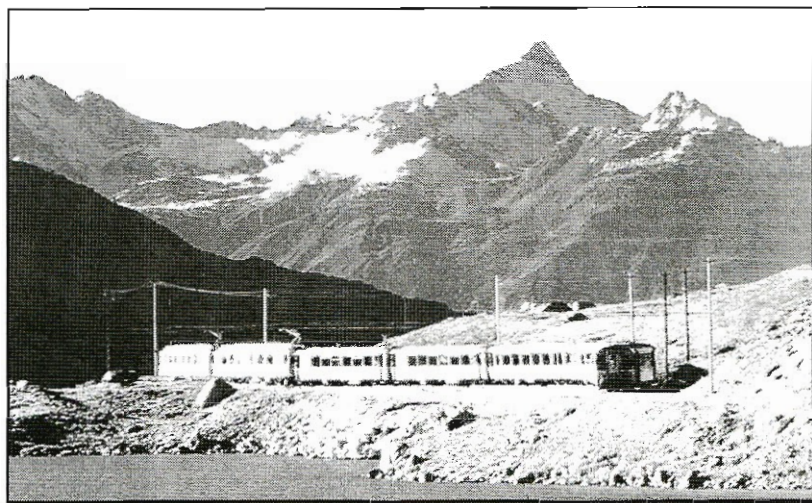


Il trenino BERNINA-EXPRESS e la val Roseg in carrozza

SABATO - 11 FEBBRAIO 2023



Ore 6.00 ritrovo e partenza in pullman GT da Vigevano – piazza IV Novembre (Stazione FS) per Tirano in Valtellina. Partenza col **trenino rosso Bernina Express** lungo un meraviglioso itinerario tra i ghiacciai del Bernina, affrontando pendenze mozzafiato e raggiungendo l'altitudine record di 2.253 metri (unico treno in Europa) con spettacolari rampe elicoidali. Arrivo a Pontresina in Engadina e partenza per una **escursione in carrozze trainate da cavalli** lungo la **val Roseg** fino al rifugio ristorante Roseggletscher, dove la valle si allarga lasciando apparire il ghiacciaio Roseg nella sua maestosità con un ampio panorama sulle imponenti cime del massiccio del Bernina. *Sosta per il pranzo libero (consigliato al sacco)*. Rientro in slitta a Pontresina e partenza in pullman per Vigevano attraverso il passo del Maloja e Chiavenna. Arrivo previsto per le ore 21.00 circa.



- N.B.: nel caso in cui l'escursione con trenino e/o in slitta dovessero essere annullate per eventi meteorologici o altri motivi imprevedibili saranno rimborsate le quote dei soli servizi non usufruiti.

QUOTA DI PARTECIPAZIONE PER I SOCI EURO 110

La quota comprende: viaggio in pullman, trenino (vagone panoramico), escursione in carrozza.
(Riduzione per i ragazzi sino a 18 anni di Euro 20=)

- Iscrizioni entro il 20 dicembre 2022 -

- Documenti: per i cittadini italiani maggiorenni è sufficiente la carta d'identità valida per l'espatrio

L'iscrizione al viaggio comporta l'accettazione delle norme specificate sul modulo di associazione a disposizione dei richiedenti, inoltre si dichiara di essere a conoscenza delle regole comportamentali in vigore per il contenimento del Covid 19.

In caso di rinuncia la quota non sarà rimborsata, sono ammesse solo sostituzioni / La gita si svolgerà con ogni condizione meteo.

- Il viaggio si effettuerà con un minimo di 30 partecipanti -



PER PRENOTAZIONI E ISCRIZIONI

Via G. Galilei 4 / a - VIGEVANO

Tel. 0381.88.150 (Orario: Lun – ven / 9 – 12 e 15,30 – 17,30)

www.ilgirasole.vigevano.net - E-mail: ilgirasole.vigevano@ctg.it



Stampato il 23 novembre