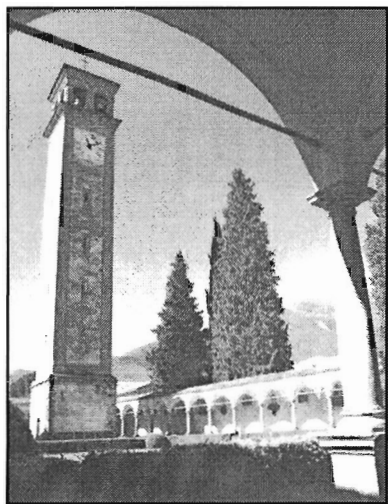


# LA MONTAGNA IN INVERNO



## Chiavenna e Madesimo la "Perla della Valchiavenna"

**Sabato - 22 GENNAIO 2022**

**Ore 6.40** partenza in pullman da Vigevano - piazza IV Novembre (Stazione FS) per la **Valtellina**. Arrivo a **Chiavenna**, attraversata dal fiume Mera a ridosso del confine svizzero e bandiera Arancione del Touring Club. Visita guidata della cittadina nota per le bellezze artistico-culturali con pittoreschi angoli e scorci nascosti nel suo caratteristico centro storico tra numerosi palazzi storici e l'antica Collegiata di San Lorenzo principale edificio religioso della città. Al termine proseguimento per la **Valchiavenna**, arrivo al paese di **Campodolcino** (1.071 mt.) e salita con la **funicolare Sky Express** che lo collega con la frazione di Alpe di Motta; inaugurata nel 1996 è la prima funicolare in Italia con percorso completamente sotterraneo. Arrivo alla località **Alpe di Motta** (1.720 mt.), ampio pianoro attrezzato con bar e ristoranti che offre un bel panorama sulle piste da sci e il Santuario di Nostra Signora d'Europa (una statua dorata alta mt. 15 raffigurante la Madonna).

Tempo a disposizione per il *pranzo libero* e per passeggiate sulla neve.

Nel pomeriggio discesa a **Madesimo** a bordo di un pullmino navetta (*servizio a pagamento; con corse a rotazione*) oppure a piedi tramite un percorso in discesa su strada asfaltata (*circa 2.300 metri*), attraverso un bel bosco di larici. Arrivo a **Madesimo** (1.550 mt.), rinomato centro di villeggiatura estiva e invernale, in Alta Valle Spluga, sotto il passo che conduce in Svizzera, luogo di soggiorno estivo del poeta Giosuè Carducci.

Passeggiata libera per il paese con un piccolo centro pedonale ed eleganti negozi.

Ritrovo e partenza in pullman nel tardo pomeriggio per Vigevano; arrivo per le ore 21.00 circa.



## QUOTA DI PARTECIPAZIONE PER I SOCI EURO 45

- **La quota comprende:** viaggio in pullman, visita guidata, biglietto della funicolare (solo andata)  
Sono esclusi eventuali biglietti di ingresso a musei e monumenti, oltre al pullmino navetta dall'Alpe di Motta

- **Documenti:** per partecipare alla gita è indispensabile il Green Pass valido -

- **Si consiglia un abbigliamento invernale, pratico ed adatto a passeggiate su percorsi innevati in mezzo alla natura -**

**N.B.:** in caso di improvvise avverse condizioni meteo l'itinerario della gita potrebbe essere modificato -

Le iscrizioni alla gita dovranno pervenirci unitamente alla quota di partecipazione entro il 5 gennaio 2022 per poter effettuare il prepagamento dei servizi richiesti e per l'assegnazione dei posti in pullman (numero limitato).

L'iscrizione al viaggio comporta l'accettazione delle norme specificate sul modulo di associazione e a disposizione dei richiedenti, inoltre si dichiara di essere a conoscenza delle regole comportamentali di distanziamento sociale per il contenimento del Covid 19 indicate dall'associazione.

- Il viaggio si effettuerà con un minimo di 25 partecipanti -



## PER PRENOTAZIONI E ISCRIZIONI

Via G. Galilei 4 / a - VIGEVANO

Tel. 0381.88.150 (Orario: Lun - ven / 9 - 12 e 15,30 - 18,00)

www.ilgirasole.vigevano.net - E-mail: [ilgirasole.vigevano@ctg.it](mailto:ilgirasole.vigevano@ctg.it)



Stampato il 19 novembre