

Tour della Basilicata:

i Sassi di Matera

Nuove date



2 - 6 Ottobre 2021

1°) Sabato – 2 OTTOBRE 2021: VIGEVANO – volo per BARI - ALTAMURA - MATERA

In mattinata partenza in pullman privato da Vigevano per l'aeroporto di Bergamo. Disbrigo delle formalità d'imbarco e partenza con volo di linea per Bari. All'arrivo in aeroporto trasferimento in pullman privato per la città di **Altamura**, caratterizzata da un centro storico con graziosi vicoli e dai "claustri", piccole corti affacciate sulla strada; il cuore della città vecchia è la superba Cattedrale di Santa Maria Assunta, costruita per volere dell'imperatore Federico II, esempio di romanico pugliese che vanta uno dei portali più ricchi di Puglia. Pranzo in ristorante. Nel pomeriggio visita con guida del centro storico e della Cattedrale. Al termine proseguimento per **Matera**, capoluogo di provincia divisa in zone di varie epoche: quella più antica, dei Sassi; la parte lungo "il Piano" medievale-rinascimentale e la città nuova con rioni eleganti realizzati dai più noti architetti italiani. Sistemazione in camera, cena e pernottamento in albergo.

2°) Domenica – 3 OTTOBRE 2021: CRIPTA DEL PECCATO ORIGINALE - MATERA

Prima colazione. In mattinata trasferimento a pochi km da Matera, lungo l'Appia Antica, dove si trova la più antica e suggestiva testimonianza dell'arte rupestre del Mezzogiorno d'Italia: **la Cripta del Peccato Originale**, una grotta adibita a chiesa nel IX secolo dai monaci benedettini, completamente affrescata dalla sapiente mano del "Pittore dei fiori di Matera", definita la "Cappella Sistina" della pittura parietale rupestre per il ciclo di affreschi raffigurante il tema della Creazione e del Peccato Originale. Pranzo in albergo. Nel pomeriggio visita all'Ipogeo Matera Sum, anche detto **Matera sotterranea**, un grande complesso scavato nel tufo, la tipica pietra di Matera grazie alla quale i materani hanno ricavato caverne, tunnel e abitazioni nel sottosuolo e i Sassi sono emblema di una antichissima civiltà rupestre che era solita realizzare i vuoti da pieno. Rientro in albergo, cena e pernottamento.

3°) Lunedì – 4 OTTOBRE 2021: MATERA - PARCO DELLE CHIESE RUPESTRI

Prima colazione. Giornata dedicata alla visita con guida della città di **Matera**, Capitale Europea della Cultura 2019 e riconosciuta nel 1993 "Patrimonio Mondiale Unesco" per l'unicità dei Sassi, antichi rioni le cui case sono state scavate nella roccia calcarea. Matera è nota anche per essere la terza città abitata più antica al mondo e per i circa 50 film girati nel centro storico e i dintorni (tra cui numerosi colossali hollywoodiani come "King David" e "La passione di Cristo" di Mel Gibson). Si visiteranno gli angoli più suggestivi dei pittoreschi quartieri scavati nella roccia calcarea che costeggia il canyon della Gravina fronteggiando la Murgia, altopiano costellato di numerose grotte abitate sin dalla Preistoria. Passeggiando lungo i vicoli senza tempo del Caveoso si noteranno le caratteristiche più importanti di quella che è giustamente definita una "città verticale", dato che i livelli abitativi sono sovrapposti gli uni agli altri secondo una struttura piramidale. Pranzo in albergo. Nel pomeriggio si raggiungerà il **Parco delle Chiese Rupestri**, dove si visiteranno alcune tra le più belle cripte rupestri del materano ubicate a strapiombo tra le pareti rocciose della Gravina Materana, dove furono ospitati intono ai secoli VIII-XIII monaci latini e greci, con all'interno pregevoli affreschi. Rientro in albergo, cena e pernottamento.



4°) Martedì – 5 OTTOBRE 2021:

VENOSA - CASTELLI FEDERICIANI – MELFI

Prima colazione. Giornata dedicata all'escursione con guida nel Vulture. In mattinata visita di **Venosa** patria del poeta latino Quinto Orazio Flacco, con l'Abbazia prenormanna della Trinità, il Parco Archeologico, la Cattedrale di S. Andrea ed il borgo medievale Castello. Pranzo in ristorante. Nel pomeriggio visita di Melfi, la città federiciana per eccellenza all'estremo nord della Basilicata nel cuore del Vulture, vulcano ormai spento. Visita al **Castello Federiciano di Melfi**, simbolo della città, la cui storia è legata alle figure di spicco che si sono succedute nel corso dei secoli, ed alla Cattedrale di Santa Maria Assunta. Al termine rientro a Matera; cena e pernottamento in albergo.

5°) Mercoledì – 6 OTTOBRE 2021:

MATERA - CASTEL DEL MONTE - TRANI - BARI - volo per MILANO - VIGEVANO

Prima colazione. In mattinata partenza per la visita di **Castel del Monte**, affascinante maniero di Federico II, capolavoro d'architettura medievale, uno dei luoghi più magici d'Italia e simbolo della Puglia, dichiarato dall'Unesco patrimonio dell'Umanità. Considerato universalmente un geniale esempio di architettura medievale, il castello unisce elementi stilistici diversi, dal taglio romanico dei leoni dell'ingresso alla cornice gotica delle torri, dall'arte classica dei fregi interni alla struttura difensiva dell'architettura fino alle delicate raffinatezze islamiche dei suoi mosaici. Castel del Monte non è solo uno splendido esempio di architettura medievale, costruito con quarzo e pietra calcarea, ma racchiude in sé magia ed esoterismo. Al termine trasferimento verso la costa sino alla città di **Trani**, affascinante località sul mare Adriatico con case di pietra bianca e una delle più belle cattedrali di Puglia. Pranzo in ristorante. Nel pomeriggio visita con guida del suggestivo centro storico di Trani, un intreccio di viuzze lastricate, con il meraviglioso gioiello del porto cittadino, recuperato a regola d'arte e l'incantevole Cattedrale di San Nicola Pellegrino, tesoro romanico sospeso sul mare, insolitamente alta rispetto agli altri edifici religiosi della regione, dal ricco interno decorato. Al termine trasferimento all'aeroporto di Bari. Arrivo in tempo utile per il disbrigo delle formalità di imbarco sul volo di linea per Bergamo. *Cena libera*. All'arrivo in tarda serata proseguimento in pullman privato per Vigevano.

- *N.B.: l'itinerario di visita potrebbe subire delle modifiche o inversioni come pure gli ingressi ai siti monumentali indicati potrebbero subire improvvise variazioni e/o chiusure per misure anti-Covid -*

QUOTA DI PARTECIPAZIONE PER I SOCI EURO 960

- *le iscrizioni si ricevono unitamente all'acconto di Euro 300 da versarsi entro il 31/7/2021 -*

- **La quota comprende:** viaggio aereo con voli di linea low cost, kg. 20 franchigia bagaglio, tasse aeroportuali, trasferimenti in pullman privato per/da gli aeroporti, sistemazione in albergo (cat. 4 stelle) in camere doppie con servizi, trattamento di pensione completa (dal pranzo del primo giorno al pranzo dell'ultimo giorno), bevande ai pasti, trasporto in pullman privato per tutto il tour, visite con guida / accompagnatore locale, assicurazione medico / bagaglio, assicurazione annullo viaggio (premio pari a Euro 40, non rimborsabile).

- **La quota non comprende:** i pasti liberi, le tasse di soggiorno locali (da pagarsi in loco all'hotel - se dovute), gli ingressi ai monumenti e siti, le escursioni facoltative, le mance e gli extra di carattere personale.

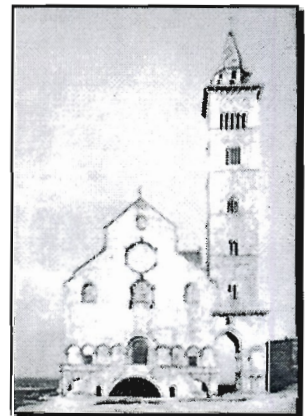
- **Supplemento camera singola Euro 180 (salvo disponibilità)**

- **Le prenotazioni dovranno pervenirci al più presto entro il 31 luglio 2021 unitamente all'acconto di Euro 300; il saldo dovrà essere versato entro il 1 settembre 2021.**

- **Il viaggio si effettuerà con un minimo di 25 partecipanti.**

- **Il foglio notizie con orari ritrovo, voli e indirizzo hotel sarà a disposizione dei Partecipanti presso il recapito dell'associazione alcuni giorni prima della partenza.**

- **Organizzazione tecnica: Made in Italy srl - Portoferraio (LI)**



Le prenotazioni si ricevono unitamente al versamento dell'acconto, le preiscrizioni verranno ritenute nulle senza il versamento entro il 31/7/2021
L'iscrizione al viaggio comporta l'accettazione delle norme specificate sul modulo di associazione a disposizione dei richiedenti e con essa si dichiara di essere a conoscenza delle regole e modalità di viaggio di gruppo e in pullman per il contenimento del Covid 19 indicate dall'associazione

L'ISCRIZIONE COMPORTA L'ACCETTAZIONE DELLE PENALI APPLICATE PER L'ANNULLAMENTO DI QUESTO SPECIFICO VIAGGIO PER IL QUALE NON È POSSIBILE LA CESSIONE O SOSTITUZIONE OLTRE ALL'EVENTUALE ADEBITO DEL SUPPLEMENTO CAMERA SINGOLA PER IL COMPAGNO DI VIAGGIO:
40% PER RINUNCE DALL'ISCRIZIONE AL 71° GIORNO PRIMA DELLA PARTENZA - 75% PER RINUNCE DAL 70° GIORNO AL 26° GIORNO - NESSUN RIMBORSO DAL 25° GIORNO



PER PRENOTAZIONI E ISCRIZIONI

Via G. Galilei 4 / a - VIGEVANO

Tel. 0381.88.150 (Orario: Lun - ven / 9,30 - 12,30 e 15,30 - 18,30)

www.ilgirasole.vigevano.net - E-mail: ilgirasole.vigevano@ctg.it



Stampato il 13/07/21