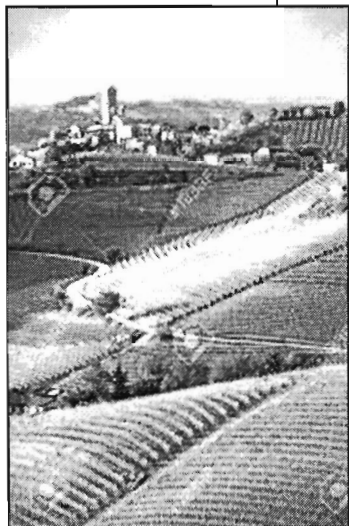


Sapori e colori d'autunno

Gita culturale enogastronomica



Itinerario nelle Langhe: Barbaresco, Neive e il castello di Govone

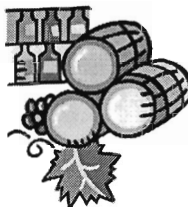
Sabato - 24 OTTOBRE 2020

Ore 7.00 partenza in pullman da piazza IV Novembre (Stazione FS) per il cu-neese. Arrivo nelle **Langhe** occidentali con colline ammantate di vigneti a perdita d'occhio e punteggiate da caratteristici borghi, torri e castelli che sveltano nel panorama in uno dei distretti vinicoli più famosi del mondo dichiarato patrimonio dell'Umanità dall'Unesco. Visita al borgo di **Neive**, inserito tra i *Borghi più belli d'Italia*, con un nucleo medievale edificato su di un poggio; visita guidata alla parte storica del borgo, avvolta ad anelli intorno all'antico ricetto. Trasferimento al borgo di **Barbaresco**, posto su di uno sperone lungo le anse del Tanaro e sovrastato dall'imponente torre, simbolo del paese, noto per essere luogo di origine e di produzione dell'omonimo vino e per la bellezza del suo borgo. Tempo permettendo breve passeggiata tra i vigneti.

Trasferimento per il pranzo tipico in agriturismo / ristorante (bevande incluse). Nel pomeriggio partenza per il paese di **Govone**, sul confine tra il Roero e il Monferrato; visita guidata del **Castello Reale di Govone** che domina dalla

sommità della collina l'ampia valle del Tanaro. Grandiosa costruzione voluta dai Conti Solaro, Signori di Govone, tra i successivi proprietari dell'edificio troviamo nel 1819 Carlo Felice che si occupò del restauro e Carlo Alberto del ramo collaterale dei Savoia - Carignano. Simbolo e vanto del paese il Castello Reale di Govone compare tra le residenze sabaude piemontesi dichiarate patrimonio dell'Umanità dall'Unesco.

Al termine partenza per Vigevano, arrivo previsto per le ore 20.20 circa.



QUOTA DI PARTECIPAZIONE PER I SOCI EURO 70

La quota comprende:

viaggio in pullman, visite con guida, ingresso al castello di Govone, pranzo tipico in ristorante (bevande incluse)

- L'iscrizione unitamente al versamento della quota dovrà pervenirci entro il 29 settembre 2020 -

- Posti limitati, il viaggio si effettuerà con un minimo di 25 partecipanti -
- Il programma di visita potrebbe subire delle variazioni -

L'iscrizione al viaggio comporta l'accettazione delle norme specificate sul modulo di associazione e a disposizione dei richiedenti, inoltre si dichiara di essere a conoscenza delle regole comportamentali di distanziamento sociale per il contenimento del Covid 19 indicate dall'associazione.



PER PRENOTAZIONI E ISCRIZIONI

Via G. Galilei 4 / a - VIGEVANO

Tel. 0381.88.150 (Orario: Lun - ven / 9 - 12 e 15,30 - 18)

www.ilgirasole.vigevano.net - E-mail: ilgirasole.vigevano@ctg.it



Stampato il 17 settembre