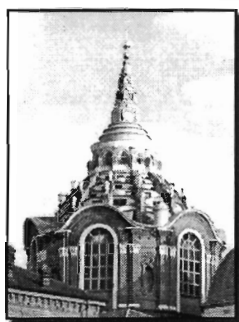


Gite culturali



TORINO: Palazzo Reale e l'Armeria

Domenica - 24 MARZO 2019

Ore 7.00 partenza in pullman da Vigevano - piazza IV Novembre (Stazione FS) per Torino. Visita guidata ai Musei Reali che prevede il **Palazzo Reale**, dimora storica della famiglia sabauda con meravigliosi saloni in stile barocco; l'**Armeria**, con un'importante collezione di armature ed armi storiche, infine la **Cappella della Sacra Sindone**, con una mirabile architettura barocca di Guarino Guarini restituita al pubblico dopo un lungo restauro.

Al termine tempo a disposizione per il pranzo libero.

Nel pomeriggio visita guidata del **centro di Torino**, da piazza Castello verso i luoghi simbolo della Torino "Capitale d'Italia", con nobili palazzi e piazze storiche passando per le confetterie e gli eleganti caffè.

Rientro a Vigevano per le ore 20.30 circa.

QUOTA DI PARTECIPAZIONE PER I SOCI EURO 34

IVREA - Patrimonio Unesco

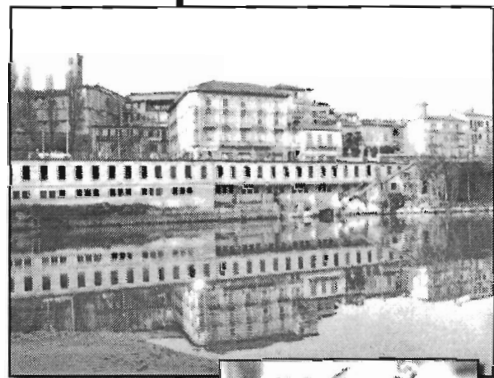
Domenica - 31 MARZO 2019

Ore 8.00 partenza in pullman da Vigevano - piazza IV Novembre (Stazione FS). Arrivo ad **Ivrea**, capoluogo del Canavese, regione storico geografica del Piemonte. Visita guidata della "**Ivrea, città industriale del XX secolo**" dichiarata Patrimonio Mondiale Unesco nel 2018 in quanto esempio distintivo della sperimentazione di idee sociali e architettoniche sui processi industriali che guarda in special modo al benessere delle comunità locali. La forma della città e gli edifici urbani di Ivrea sono stati progettati da alcuni dei più noti architetti e urbanisti italiani di quel periodo.

Al termine tempo a disposizione per il pranzo libero.

Nel pomeriggio visita guidata del piccolo centro storico attraversato dalla Dora Baltea, che ripercorre la storia della **città di Ivrea** romana e medioevale attraverso i suoi monumenti, come il Castello del XIV sec., i vicoli della città alta con i loro suggestivi scorci e le piazze. Rientro a Vigevano per le 20.00 circa.

QUOTA DI PARTECIPAZIONE PER I SOCI EURO 30



Le quote comprendono: viaggio in pullman e visita guidata (ingressi ai monumenti esclusi)

Le preiscrizioni date per queste gite devono essere riconfermate 30 giorni prima della data fissata unitamente al versamento della quota intera.

Il programma delle visite potrebbe subire delle lievi modifiche - Il viaggio si effettuerà con un minimo di n. 35 persone.

L'iscrizione alla gita comporta l'accettazione delle norme generali specificate sul modulo di associazione.

