

# FRIULI:

**19 - 22 APRILE 2019**

## Udine, Cividale, Gorizia e Spilimbergo

### 1) Venerdì - 19 APRILE 2019: VIGEVANO - AQUILEIA - GRADO - UDINE

Di buon mattino ritrovo e partenza in pullman GT da Vigevano per il Friuli. Arrivo ad **Aquileia** e pranzo in ristorante. Nel pomeriggio visita guidata alla **Basilica di S. Maria Assunta**, del 1031 che ospita il più grande mosaico a pavimento del cristianesimo occidentale; proseguimento per una breve passeggiata nella cittadina di **Grado**, storico centro peschereccio veneziano, isola incastonata tra la laguna e l'Adriatico. Al termine trasferimento a **Udine**, capoluogo del Friuli posto nella piana tra i fiumi Tagliamento e Isonzo. Sistemazione in camera; cena e pernottamento in albergo.

### 2) Sabato - 20 APRILE 2019: UDINE - SAN DANIELE - LUOGHI DELLA GRANDE GUERRA

In mattinata visita guidata del caratteristico centro di **Udine** con i portici di via Mercato Vecchio, la piazza della Libertà, la Loggia del Lionello e il porticato di S. Giovanni, inoltre salita al piazzale del Castello e visita del Duomo con importanti affreschi del Tiepolo. Trasferimento a **San Daniele del Friuli** per il pranzo tipico in un prosciuttificio. Nel pomeriggio breve visita guidata del piccolo centro, libero comune medievale sin dal 1139 e noto centro di produzione del prosciutto. Proseguimento per un'escursione guidata ai "**luoghi della Grande Guerra**" nel Friuli collinare e lungo la piana del fiume Tagliamento con itinerari che portano a conoscere la storia dalle fortificazioni anteguerra ai resti di costruzioni, postazioni e reperti della cosiddetta Battaglia del Tagliamento oltre alle fortificazioni difensive austro-ungariche sorte durante l'occupazione militare del Friuli nei pressi di Ragogna. Rientro ad Udine, cena e pernottamento in albergo.

### 3) Domenica - 21 APRILE 2019: GORIZIA - CIVIDALE DEL FRIULI

In mattinata partenza per la visita guidata di **Gorizia**, tipica città di confine fino al 2004 fisicamente divisa da un muro, mentre oggi nella piazza Transalpina si passeggia con un piede in Italia e uno in Slovenia. Città da sempre influenzata culturalmente dall'incrocio tra diverse civiltà: quella latina, quella slava e quella germanica, oggi le sue strade, la sua architettura e i suoi parchi ne testimoniano la grande storia; visita del Borgo Castello con il castello medioevale, cuore e simbolo della città. Proseguimento per una panoramica lungo la "**Strada del Vino**" attraverso la zona vitinicola DOC-Collio, nota nel mondo per i suoi eccellenti vini. Pranzo in ristorante. Nel pomeriggio visita di **Cividale del Friuli**, antica sede di un ducato longobardo; visita con guida del centro storico, ricco di importanti monumenti quali il Duomo, il Tempio longobardo e il ponte del Diavolo. Al termine rientro a Udine; cena e pernottamento in albergo.

### 4) Lunedì - 22 APRILE 2019: SPILIMBERGO - ABBAZIA DI S. MARIA IN SYLVIS - VIGEVANO

In mattinata partenza per **Spilimbergo**, antico borgo medievale che fu un importante centro di transito e commerci con un munito castello; visita con guida del piccolo centro storico che conserva ancora l'impianto urbano dell'epoca con strade porticate, vicoli, piazzette e palazzi affrescati. Proseguimento per l'antica **Abbazia Benedettina Santa Maria in Sylvis di Sesto al Reghena**, fondata nella prima metà dell'VIII secolo, risorse fortificata e assunse l'aspetto di castello medioevale con un sistema difensivo formato da torri e fossati; oggi ospita una vasta esposizione di reperti lapidei e sculture dall'epoca romana fino al Medioevo e affreschi della scuola di Giotto. Sosta pranzo in ristorante. Nel pomeriggio partenza per Vigevano. *Cena libera* durante il tragitto. Rientro previsto in tarda serata.

- *N.B.: l'itinerario di visita previsto potrebbe subire delle variazioni e limitazioni nelle visite interne alle chiese per funzioni religiose -*

## QUOTA DI PARTECIPAZIONE PER I SOCI EURO 580

di cui Euro 200 da versarsi all'atto dell'iscrizione entro il 21/1/2019

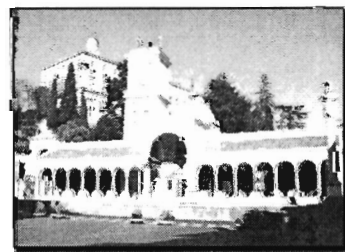
- **La quota comprende:** viaggio in pullman GT, sistemazione in albergo (cat. 4 stelle) in camere doppie con servizi, trattamento di mezza pensione, i pranzi dei giorni 19, 20, 21, 22 aprile, bevande ai pasti, visite con guida, assicurazione sanitaria.

- **Non comprende:** i pasti liberi, gli ingressi ai monumenti e musei, le tasse di soggiorno (da pagarsi in loco, se dovute), le mance.

- **Supplemento camera singola** Euro 110 (salvo disponibilità)

- Le iscrizioni dovranno pervenirci entro il 21 gennaio 2019; il saldo della quota dovrà essere versato entro il 14 marzo 2019; il viaggio si effettuerà con un minimo di 35 partecipanti circa.

- Il foglio notizie con l'orario di partenza e l'indirizzo dell'hotel sarà a disposizione presso il ns. recapito qualche giorno prima della partenza. - Organizzazione tecnica: Tropical Dream srl - Gorgonzola



Le preiscrizioni date per questo viaggio verranno ritenute nulle se non riconfermate entro il 21/1/2019 unitamente al versamento dell'acconto richiesto  
L'iscrizione al viaggio comporta l'accettazione delle norme specificate sul modulo di associazione e a disposizione dei richiedenti  
E' libera facoltà dei Partecipanti stipulare un'apposita polizza assicurativa che copra le spese per annullo viaggio (premio Euro 28 - 32)



### PER PRENOTAZIONI E ISCRIZIONI

Via G. Galilei 4 / a - VIGEVANO

Tel. 0381.88.150

(Orario: Lun - ven / 9 - 12 e 15,30 - 19)

[www.ilgirasole.vigevano.net](http://www.ilgirasole.vigevano.net) - E-mail: [ilgirasole.vigevano@ctg.it](mailto:ilgirasole.vigevano@ctg.it)



Stampato il 18/12/18