

Gite culturali

Il marchesato di Saluzzo e il castello della Manta

Domenica - 26 MAGGIO 2019

Ore 6.40 partenza in pullman GT da piazza IV Novembre (Stazione FS) per il saluzzese. Visita guidata del centro storico di Saluzzo, caratteristico borgo medioevale che fu il cuore di un piccolo Stato Moderno, con case quattrocentesche e vie tortuose. *Sosta per il pranzo libero.*

Nel pomeriggio visita al castello della Manta (gestito dal FAI), con celebri e stupendi affreschi del XV sec. nel salone baronale; proseguimento per la visita guidata all'Abbazia di Staffarda, antica abbazia cistercense.

Rientro a Vigevano previsto per le ore 21.00 circa.

QUOTA DI PARTECIPAZIONE PER I SOCI EURO 36



Castelli nelle valli del piacentino

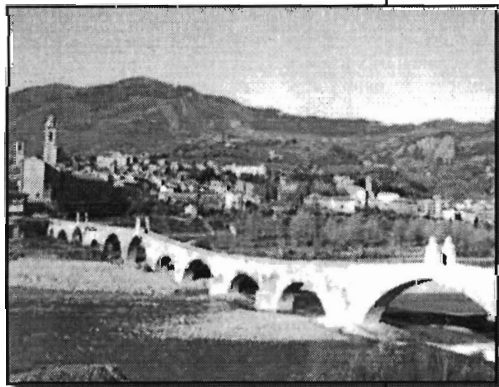
Domenica - 2 GIUGNO 2019

Ore 7.20 partenza in pullman GT da piazza IV Novembre (Stazione FS) per il piacentino. Arrivo a Rivalta Trebbia, visita guidata del Castello di Rivalta, costruito nel XV sec. dal Conte Manfredo Landi, uno dei più importanti e meglio conservati dell'Emilia. Proseguimento per la Val Tidone; arrivo a Bobbio, rinomata stazione di villeggiatura in bella posizione sul Trebbia. *Sosta per il pranzo libero.*

Nel pomeriggio visita guidata del caratteristico centro storico di Bobbio con la splendida abbazia di San Colombano, fondata nel 614.

Rientro a Vigevano per le 20.30 circa.

QUOTA DI PARTECIPAZIONE PER I SOCI EURO 32



Le quote comprendono: viaggio in pullman e visita guidata (ingressi esclusi / sconti soci FAI)

Il programma delle visite potrebbe subire delle lievi modifiche.

Le preiscrizioni date per queste gite devono essere riconfermate 40 giorni prima della data fissata unitamente al versamento della quota intera. L'iscrizione alla gita comporta l'accettazione delle norme generali specificate sul modulo di associazione



PER PRENOTAZIONI E ISCRIZIONI

Via G. Galilei 4 / a - VIGEVANO

Tel. 0381.88.150

(Orario: Lun - ven / 9 - 12 e 15,30 - 19)

www.ilgirasole.vigevano.net

E-mail: ilgirasole.vigevano@ctg.it



Stampato il 14/02/2019