

GENOVA INSOLITA: le antiche mura e la funicolare Righi

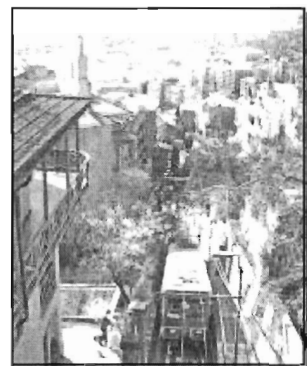
DOMENICA - 3 APRILE 2016

Ore 7.30 partenza in pullman GT da piazza IV Novembre (Stazione FS) per Genova. Arrivo ed incontro con la guida, visita delle antiche mura di Genova a partire dalla Porta Soprana, la più famosa, meglio conservata e centrale della città, quindi si percorre l'affascinante camminamento sulle Mura del Barbarossa costruite nel 1155, che ne cingevano l'antico nucleo storico; attualmente se ne sono conservate solo alcuni tratti ed il camminamento si addentra tra le case in una delle parti più antiche e ricche di storia di Genova e da dove inoltre si può godere un suggestivo panorama.

Al termine tempo a disposizione per il *pranzo libero*.

Nel pomeriggio trasferimento a piedi alla stazione della funicolare Zecca-Righi, un impianto a fune costruito tra il 1895 ed il 1897 che percorre un dislivello di 278 mt. con diverse fermate, dalla prima a valle situata nel cuore del centro storico, al capolinea superiore alla collina del Righi, punto di partenza per le visite ai forti ed al parco delle Mura. All'arrivo breve passeggiata e vista panoramica sulla città.

Ritorno con funicolare e partenza per Vigevano; rientro previsto per le ore 20.15 circa.



- Il programma delle visite potrebbe subire delle modifiche anche a causa di avverse condizioni meteo che non consentirebbero la passeggiata sulle antiche mura -

QUOTA DI PARTECIPAZIONE PER I SOCI EURO 35

- Comprende: viaggio in pullman, visite con guida, biglietti funicolare ed ingresso alle mura (ulteriori biglietti d'ingresso a siti e monumenti vari sono esclusi)

- In queste gite al superamento di n. 35 partecipanti verranno utilizzate radioguide individuali per un migliore ascolto delle spiegazioni della guida -

La quota di iscrizione dovrà essere versata entro il 24 febbraio 2016

La gita si effettuerà al raggiungimento di circa n. 30 - 35 persone

Le preiscrizioni date per questa gita verranno ritenute nulle se non riconfermate entro tale data con il versamento della quota. L'iscrizione alla gita comporta l'accettazione delle norme generali specificate sul modulo di associazione.



PER PRENOTAZIONI E ISCRIZIONI

Via G. Galilei 4 / a - VIGEVANO

Tel. 0381.88.150

(Orario: Lun - ven / 9 - 12 e 15 - 19)

www.ilgirasole.vigevano.net - E-mail: ilgirasole.vigevano@ctg.it



Stampato il 20 gennaio 2016