



BHUTAN

6 - 15 Novembre 2015

piccolo mondo antico

1°) Venerdì, 6 NOVEMBRE 2015: MILANO - DUBAI - CALCUTTA (India)

In mattinata partenza da Vigevano con pullman privato per l'aeroporto di Milano. Disbrigo delle formalità d'imbarco e partenza con volo di linea Emirates Airlines per Dubai negli Emirati Arabi Uniti; all'arrivo cambio di aeromobile e proseguimento per Calcutta in India. Pasti, rinfreschi e pernottamento a bordo.

2°) Sabato, 7 NOVEMBRE 2015: CALCUTTA

In mattinata (*ora locale*) arrivo all'aeroporto di Calcutta in India. Formalità di ingresso e trasferimento con pullman privato in hotel e sistemazione nelle camere riservate (*disponibili dalle ore 12.00 in poi*). Pranzo in hotel o ristorante. Nel pomeriggio giro panoramico di Calcutta, capitale del Bengala con oltre 18 milioni di abitanti, considerata la capitale culturale dell'India. Panoramica della "città degli inglesi" con visita ai più importanti edifici coloniali e giardini costruiti sotto il dominio degli inglesi che ne hanno fatto la capitale dell'Impero nel XVIII e XIX secolo. Visita al Victoria Memorial, il più imponente edificio del British Raj, interamente costruito in marmo bianco e considerato il simbolo di Calcutta. Cena e pernottamento in hotel.

3°) Domenica, 8 NOVEMBRE 2015: CALCUTTA / PARO (Bhutan) / THIMPU (mt. 2.320)

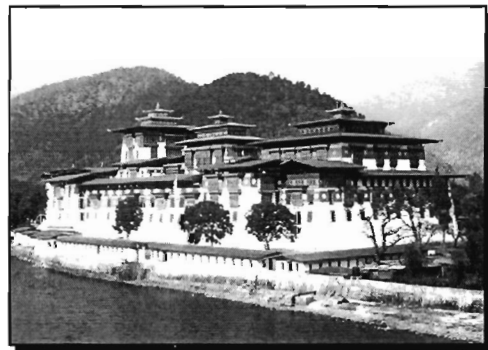
Prima colazione. In mattinata trasferimento in aeroporto e partenza con volo di linea per Paro in Bhutan (*orari volo soggetti volo a modifiche*), pittoresca cittadina capoluogo di distretto ad est del monte Jhomolhari, la montagna sacra per i bhutanesi, dalle case coloratissime che sembra uscita da un mondo fiabesco. Qui si trovano i più grandi e spettacolari dzong del regno (fortezze monastero) simbolo dell'architettura bhutanesa. Proseguimento per Thimpu (*km. 70, circa 2 ore*) con sosta fotografica lungo il tragitto al tempio Tschogang Lhakhang, il "tempio del cavallo eccellente" costruito nel XV sec. dopo la visita di Balaha, il "cavallo eccellente" appunto, cioè la manifestazione di Chenrezig, il Buddha compassionevole. Pranzo in ristorante. Nel pomeriggio sistemazione in camera e tempo a disposizione per il riposo necessario per l'acclimatamento all'altitudine oppure per visite individuali. Cena e pernottamento in hotel.

4°) Lunedì, 9 NOVEMBRE 2015: THIMPU

Prima colazione. Intera giornata dedicata alle visite della città di Thimpu, la capitale del Bhutan: il Memorial Chorten con le statue delle divinità tantriche, la Scuola d'Arte e l'ospedale di medicina tradizionale, il Trashi Chhoe Dzong o "Fortezza della Gloriosa Religione", sede fino ai tempi recenti del governo centrale e il più grande Monastero del Bhutan, un'enorme complesso, vera e propria cittadella, centro amministrativo e religioso oltre che residenza estiva del corpo monastico e del capo religioso, il Je Khenpo. Pranzo in ristorante. Nel pomeriggio visita ai templi Changangkha del XV secolo e al monastero femminile di Drubthrob. Proseguimento per "esplorare" le botteghe dell'artigianato locale ed il museo del folklore e delle arti tessili. Infine visita alla "Takin Reserve" che ospita il raro "takin", animale nazionale del Bhutan. Rientro in hotel, cena e pernottamento.

5°) Martedì, 10 NOVEMBRE 2015: THIMPU / PUNAKHA (mt. 1.400)

Prima colazione. Trasferimento a Punakha (*km. 80, circa 3 ore*) attraverso il passo di Dochu-La (3.570 mt.) dove è collocato un chorten sormontato da una foresta di bandierine di preghiera; da qui nelle giornate di bel tempo è possibile ammirare una sequenza senza fine di picchi himalayani come per esempio il Gangar Punsum (8.568 mt.), il picco più alto del mondo che non sia mai stato scalato. Proseguimento attraverso foreste temperate di rododendri e magnolie per arrivare ad una zona semitropicale di aranceti, bananeti e cactus. Pranzo in corso di escursione. Nel pomeriggio visita del Punakha Dzong, antico centro amministrativo del Paese e residenza invernale del Je Khenpo e dei monaci del Tashichhodzong, situato alla confluenza di due fiumi Pochu e Mochu che rappresentano le forze maschili e femminili dell'universo. Nei dintorni visita al monastero buddista di Chimi Lhakhang, posto vicino al fiume su un piccolo altopiano raggiungibile a piedi con una passeggiata facile di circa 30 minuti attraverso i campi agricoli di mostarde e riso. Sistemazione in camera, cena e pernottamento in hotel.





6°) Mercoledì, 11 NOVEMBRE 2015: PUNAKHA / SEMTHOKA / PARO (mt. 2.250)

Prima colazione. Trasferimento a Paro (km. 150 circa 5 ore) con sosta per la visita del Semthoka Dzong. Costruito da Shandbrung Ngawang Namgyal, uno dei più grandi costruttori di Dzong nel Bhutan, per consolidare il suo dominio e per difendersi dai nemici interni ed esterni e situato in una posizione strategica, nel punto dove si incontrano le tre regioni occidentali: Sha, Wang e Pa. Pranzo in corso di escursione. Nel pomeriggio breve visita panoramica della parte Nord della valle con le rovine del Drukgyel Dzong, costruito per arginare gli invasori tibetani e devastato da un incendio nel 1950 e del Kyichu Lhakhang che, costruito nel VII secolo, è uno dei più antichi. Sistemazione in camera; cena e pernottamento in hotel.

7°) Giovedì, 12 NOVEMBRE 2015: PARO

Prima colazione. In mattinata trasferimento al monastero di Taktsang, chiamato anche "il nido della tigre", uno dei più famosi del Bhutan e tra i luoghi di pellegrinaggio più venerati del mondo himalayano su di un picco montuoso nella valle di Paro; passeggiata a piedi oppure a cavallo (facoltativa con supplemento) di circa 1 ora e 30 minuti fino al punto panoramico con stupenda vista sul monastero. Proseguimento a piedi per la visita all'interno. Pranzo in corso di escursione. Nel pomeriggio visita del Ta Dzong, antica torre di avvistamento che oggi ospita il museo Nazionale del Bhutan. Rientro in hotel, cena e pernottamento.

8°) Venerdì, 13 NOVEMBRE 2015: PARO / CALCUTTA

Prima colazione. Trasferimento in aeroporto e partenza con volo di linea per Calcutta (India). All'arrivo trasferimento in hotel e sistemazione nella camera riservate (se disponibili). Pranzo in ristorante o hotel. Nel pomeriggio visita alla tomba di Madre Teresa e sosta in un orfanotrofio gestito dalle sorelle del Suo ordine. Proseguimento per la visita del meraviglioso Indian Museum che risale al 1875 ed ospita una ricca collezione di statue del periodo Gandara. Rientro in hotel, cena e pernottamento.



9°) Sabato, 14 NOVEMBRE 2015: CALCUTTA

Prima colazione. In mattinata visita del tempio dedicato alla dea Kali la cui fondazione originaria è antichissima ma la costruzione risale attuale risale al 1809; il tempio rappresenta uno dei luoghi sacri più importanti dell'India per i seguaci della dea Kali alla quale ancora oggi qui si offrono in sacrificio animali. Proseguimento per il Belur Math, importante centro studi voluto dal grande filosofo indiano Swami Vivekananda la cui particolare struttura rappresenta allo stesso tempo una chiesa, un tempio indù e una moschea a seconda della quale lo si guarda. Pranzo in ristorante. Nel pomeriggio proseguimento delle visite con il colorato tempio Sikh ed il quartiere degli artigiani della terracotta, infine breve tempo a disposizione per lo shopping. Cena e pernottamento in hotel.

10°) Domenica, 15 NOVEMBRE 2015: CALCUTTA / DUBIA / ITALIA / MILANO / VIGEVANO

In mattinata trasferimento in aeroporto e partenza con volo di linea Emirates Airlines per Dubai negli Emirati Arabi Uniti; all'arrivo cambio di aeromobile e proseguimento per l'Italia. Pasti e rinfreschi a bordo. In serata (ora locale) arrivo all'aeroporto di Milano; trasferimento con pullman privato a Vigevano.

- N.B.: il programma o le visite previste potrebbero subire delle variazioni / inversioni per ragioni tecnico - operative -

QUOTA DI PARTECIPAZIONE PER I SOCI EURO 3.160

+ tasse aeroportuali e sicurezza pari a Euro 360 (soggette a modifiche)

- le iscrizioni si ricevono unitamente all'acconto di Euro 400 da versarsi entro il 25/5/2015

- **La quota comprende:** voli di linea intercontinentali (Emirates Airlines) e voli di linea per il Bhutan in classe economica, franchigia bagaglio kg. 20, trasferimenti in pullman privato per/da gli aeroporti in Italia ed estero, sistemazione in hotels e resorts (cat. 4 e 3 stelle) in camera doppia con servizi privati, trattamento di pensione completa in ristorante o pic-nic per tutta la durata del viaggio (dal pranzo del 2° giorno alla prima colazione del 10° giorno), trasferimenti, visite, escursioni come da programma, ingressi ai monumenti, guida/accompagnatore indiano parlante italiano che seguirà il tour in Bhutan traducendo la guida locale, visto ingresso e tassa imposta dal governo per ogni giorno di permanenza in Bhutan, assicurazione annullamento viaggio (premio pari a Euro 100, non rimborsabile), assicurazione medico/bagaglio.

N.B.: la quota di partecipazione è stata calcolata con il valore del Dollaro USA pari a Euro 0,86; sensibili variazioni del rapporto di cambio, del costo del carburante e delle tasse aeroportuali-sicurezza comporteranno un adeguamento della quota di partecipazione.

- **La quota non comprende:** le tasse aeroportuali e di sicurezza (attualmente pari Euro 360, ma soggette a modifiche), visto turistico di ingresso in India (attualmente pari a Euro 90, ma soggetto a modifiche), le bevande ai pasti, il facchinaggio, le mance, le escursioni facoltative e gli extra personali.

- **Supplemento camera singola:** Euro 480 (salvo disponibilità)

- Il viaggio si effettuerà con un minimo di 18 partecipanti (numero dei posti limitato).

- Le iscrizioni dovranno pervenirci entro il 25 maggio 2015 unitamente al versamento dell'acconto di Euro 400 e fotocopia del passaporto; un secondo acconto di Euro 1.000 da versarsi entro il 20 luglio 2015, il saldo della quota entro il 28 settembre 2015.

- Organizzazione tecnica: Mistral Tour Internazionale srl / Quality Group - Torino

- Per partecipare al viaggio è indispensabile passaporto individuale con validità residua di 6 mesi dalla data del rientro e 5 pagine libere - N.B.: il visto viene richiesto tramite il tour operator dietro presentazione di apposito modulo compilato, allegando con n. 2-3 fototessere ed il passaporto in originale da consegnarsi almeno 50 giorni prima della partenza (adempimenti burocratici da riconfermare secondo le normative in vigore).

L'ISCRIZIONE AL VIAGGIO COMPORTA L'ACCETTAZIONE DELLE NORME ELENCALE SUL MODULO DI ASSOCIAZIONE E IN PARTICOLARE LE PENALI APPLICATE PER L'ANNULLAMENTO OLTRE ALL'EVENTUALE ADEBITO DEL SUPPLEMENTO CAMERA SINGOLA PER IL COMPAGNO DI VIAGGIO.

PRIMA DELL'ADESIONE AL VIAGGIO SI CONSIGLIA DI CONSULTARE IL SITO DEL MINISTERO DEGLI ESTERI (www.viaggiareassicuri.it) PER AVERE INFORMAZIONI AGGIORNATE SULLA SITUAZIONE SOCIALE, POLITICA, ECONOMICA E SANITARIA DEL PAESE VISITATO.

L'iscrizione al viaggio comporta l'accettazione delle norme specificate sul modulo di associazione e a disposizione dei richiedenti. Nella quota di partecipazione è inclusa una speciale assicurazione per annullamento viaggio le cui condizioni, esclusioni, limitazioni, franchigia ed obblighi che regolano la polizza sono specificate nell'estratto disponibile a richiesta.



PER PRENOTAZIONI E ISCRIZIONI

Via G. Galilei 4 / a - VIGEVANO

Tel. 0381.88.150

(Orario: Lun - ven / 9 - 12 e 15 - 19)

www.ilgirasole.vigevano.net E-mail: ilgirasole.vigevano@ctg.it



Stampato il 26 marzo 2015