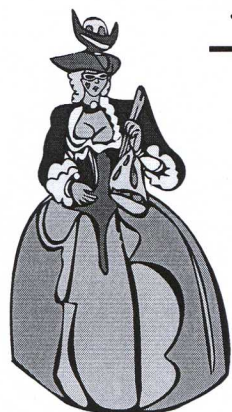


CARNEVALE 2009



CARNEVALE DI VENEZIA

Domenica - 15 Febbraio 2009



Ore 6.00 - ritrovo e partenza in pullman GT da Vigevano
piazza IV Novembre (Stazione FS)

All'arrivo tempo libero per una passeggiata tra maschere
e folclore carnevalesco in Venezia.

Rientro a Vigevano previsto per le ore 22.30 circa.

QUOTA DI PARTECIPAZIONE PER I SOCI EURO 32

La quota di partecipazione comprende solo viaggio in pullman, esclusi eventuali ingressi nelle aree sfilata maschere

La preiscrizione data per questa gita verrà ritenuta nulla se non riconfermata entro 30 giorni prima della data fissata con il versamento della quota.



PER PRENOTAZIONI E ISCRIZIONI

Via G. Galilei 4 / a - VIGEVANO

Tel. 0381 . 88.150 (orario: lun - ven / 9 - 12 e 15 - 19)